

SEMINARIO



El **PODER** de la  
**ENERGÍA**

# INTELIGENCIA TERRITORIAL PARA LA TRANSICIÓN ENERGÉTICA

**Desafíos y oportunidades**

para el desarrollo eólico en la Región de Los Lagos



MAYO 2026



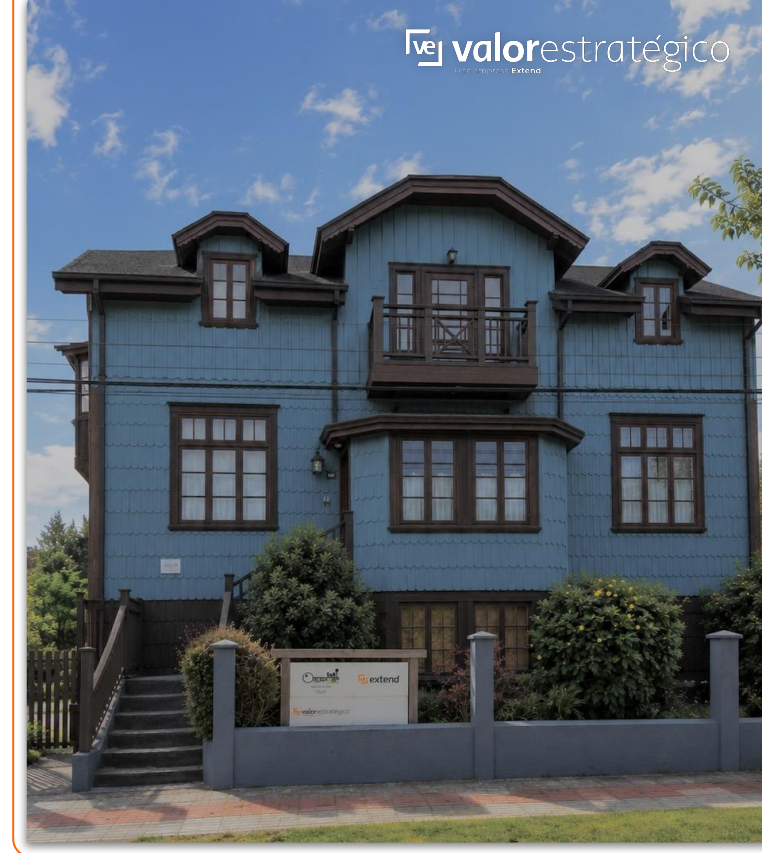
QUIÉNES SOMOS

# VALOR ESTRATÉGICO

**Valor Estratégico** es la consultora de relacionamiento comunitario de Extend Comunicaciones (35 años de trayectoria).

Acompañamos a organizaciones en escenarios de alta complejidad territorial, social y reputacional, combinando visión estratégica y experiencia en terreno para anticipar riesgos y fortalecer la sostenibilidad social.

Trabajamos en todo Chile y contamos con base en Los Lagos, con una mirada sobre los desafíos del sur.



valor estratégico  
Extend



# LOS LAGOS EN EL UMBRAL DE UNA TRANSFORMACIÓN SIN PRECEDENTES

Gráfico C. Potencia instalada acumulada en parques eólicos ingresados al SEIA (MW)

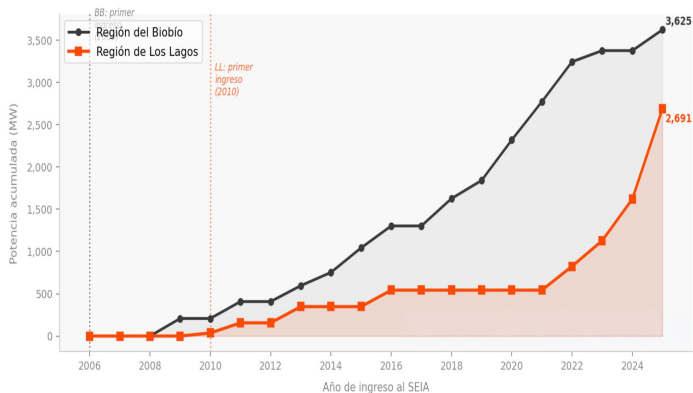
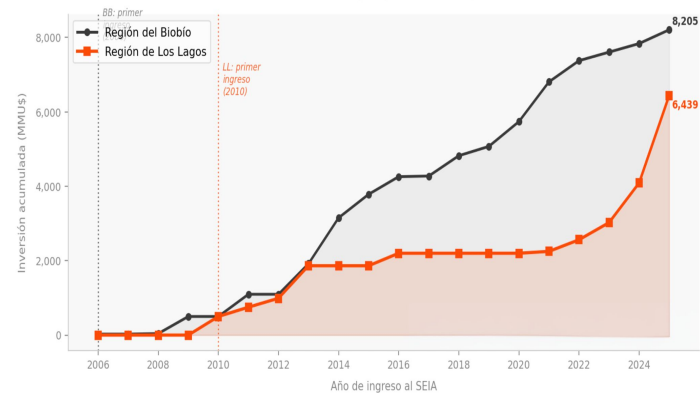


Gráfico B. Inversión acumulada en parques eólicos ingresados al SEIA (MMU\$)



**168 MW**

Promedio por proyecto

Biobío: 77 MW

**74%**

Ingresó como EIA

Biobío: 72% DIA

**35%**

Proyectos en evaluación

Biobío: 2%

## **EL DESAFÍO**

*LA REGIÓN ESTÁ COMPRIMIENDO  
EN CINCO AÑOS LO QUE BIOBÍO  
**CONSTRUYÓ EN VEINTE***

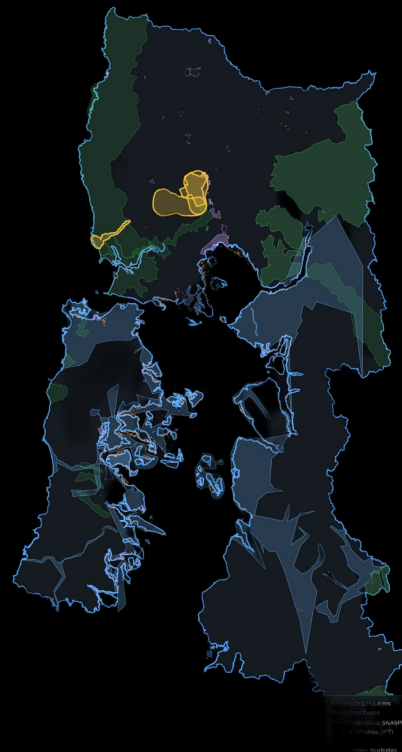
EL TERRITORIO  
**NO ES NEUTRAL**

REG. DE LOS LAGOS



# EL TERRITORIO **NO ES NEUTRAL**

REG. DE LOS LAGOS



**TESIS CENTRAL**

**TODAVÍA**

**ESTAMOS A TIEMPO...**

# 5 FUENTES, UNA LECTURA TERRITORIAL INTEGRADA

1

## CARTERA DE PROYECTOS

**20 proyectos** en Los Lagos  
**+ 46 Biobío** sistematizados desde el SEIA

2

## OBSERVACIONES PAC

**1.105** observaciones ciudadanas en **11 proyectos** eólicos (2016-2026)

3

## ICSARAS

**Análisis temático**  
4 ICSARAS (2023 - 2026)

4

## ENCUESTA DE PERCEPCIÓN

**23 comunas - resultados preliminares** - Encuestas en curso - Carácter exploratorio

5

## ANÁLISIS DE MEDIOS

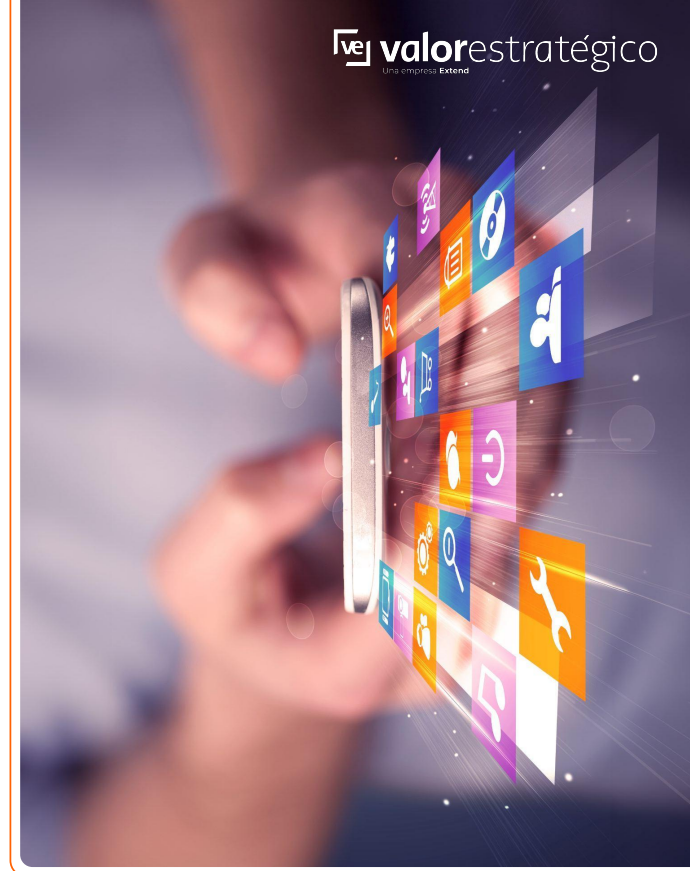
**1.215 noticias** Monitoreo marzo 2025 - abril 2026

# PARTICIPACIÓN COMUNITARIA CRECIÓ EXPONENCIALMENTE

De **~10 a +131** observantes promedio por proyecto en 2023/24 vs 2025/26 (x13)

De **~30 a +230** observaciones por proyecto en dos años

Entre **57% y 99%** de observaciones por vía digital (desde 2025)



# OBSERVACIONES SE TECNIFICAN CON CADA PROCESO

## Aprendizaje acumulativo entre proyectos:

Cada PAC deja capacidades instaladas para la siguiente

## Comunidades mejor preparadas:

Preguntas específicas y expectativas más exigentes

Flora/fauna: **16% → 53%**

Suelos y agua: **3% → 38%**

Nuevas categorías en cada proceso:

*Ej: Gestión de incendios, desmantelamiento, impacto en microclima*

(ICSARAs 2023–2026)

# NO EXISTE OPOSICIÓN ARTICULADA A NIVEL REGIONAL

Vemos vecinos con preocupaciones legítimas sobre sus territorios.

**93,7%** observantes participó  
en un solo proyecto

**Sólo 2** personas aparecen **en 4 o más  
proyectos**

**3%** corresponde a  
organizaciones formales



# OPORTUNIDAD: LA NARRATIVA TODAVÍA NO ESTÁ ESCRITA

Respecto a la opinión sobre **parques eólicos en su territorio**, no existe una posición mayoritaria consolidada:

**1 de cada 4**

aún no toma posición.

*(Resultados preliminares encuesta)*

## ANÁLISIS DE MEDIOS REGIONALES:

**22** noticias eólicas medios locales  
Los Lagos

**14** meses de monitoreo *v/s* **x3** Biobío: mismo período

No existe relato instalado en medios regionales, ni favorable ni adverso. **La agenda está disponible.**



## COMUNIDADES ESPERAN PARTICIPAR, PERO CON INCIDENCIA REAL

No hay fatiga participativa. La expectativa existe. **Esa ventana hay que cuidarla.**

**86%** *Evalúa instancias participativas de las empresas como insuficientes*

---

**84%** *Considera que empresas consideran poco o nada lo que las comunidades plantean (solo personas que han participado en actividades)*

---

**12%** *Considera que las empresas toman en cuenta de forma significativa lo que las comunidades plantean*

*(Resultados preliminares encuesta)*

# LAS EXPECTATIVAS COMUNITARIAS SON CONCRETAS Y ACCIONABLES

La brecha no está en la disposición de las comunidades — está en el desajuste entre lo que esperan y lo que habitualmente se ofrece.

**71%** aumentaría su apoyo si la energía beneficia directamente a la región o comuna

**68%** considera como uno de los aportes más importantes la energía más barata o estable para su territorio.

45% empleo y proveedores locales

44% protección ambiental

21% fondos comunitarios



## **PARA REFLEXIONAR**

*¿ES POSIBLE GESTIONAR LA  
TRANSICIÓN ENERGÉTICA **DESDE**  
**LÓGICAS INDIVIDUALES?***

SEMINARIO



El PODER de la  
**ENERGÍA**

ACCEDE AL ESTUDIO  
DISPONIBLE PRÓXIMAMENTE

**ESCANEAR CÓDIGO QR**

**INTELIGENCIA TERRITORIAL**  
PARA LA TRANSICIÓN ENERGÉTICA

**Desafíos y oportunidades**

para el desarrollo eólico en la Región de Los Lagos



MAYO 2026